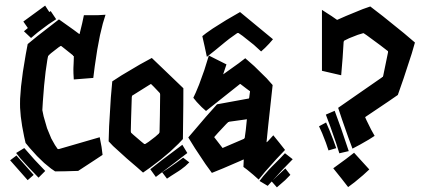


# THEATRE DU COPEAU



## **Une histoire à savourer** **Aux Rencontres de Huy 2002 :** **Mention du jury pour la scénographie**

Ecriture collective de Luc Fonteyn, Pierre Johnen et Marie-Sophie Talbot

Distribution : Pierre Johnen  
Marie-Sophie Talbot ou Nathalie Hugo

Régie : Philibert ou Bruno Guns

Mise en scène: Luc Fonteyn

Musique : Marie-Sophie Talbot

Scénographie : Anne Mortiaux  
Maurice Van den Broeck  
Maud Gérard

Mise en lumière : Maurice Van den Broeck

Costumes : Natacha Belova

## **Le propos**

Aujourd'hui il fait beau. Et même très beau :  
Aujourd'hui il pleut. Et même beaucoup .  
Et c'est très bien !  
Lui, Jérémie-le-Crapaud, est heureux :  
sa maison se remplit d'eau .  
Elle, découvre Jérémie et sa maison .  
Elle n'aime pas l'eau, ni les vers de terre, ni les poissons,  
ni les sauterelles rôties à la sauce coccinelle .  
Pourtant elle suit Jérémie quand il part pêcher à la ligne....  
Si je n'aime pas ce que tu aimes, j'aime ce que j'aime,  
même si t'aimes pas ce que j'aime .  
Nous sommes différents et c'est très attirant...

## La presse

Jérémie-le-Crapaud vit au bord de d'une mare et s'amuse à tout humidifier; il est tout heureux quand il pleut. Mademoiselle Mandoline le rencontre: elle a horreur de l'eau, aime le chant, la musique. L'un et l'autre découvrent peu à peu leurs nombreuses différences, celles de leurs invités aussi. Et "Coâ", ce n'est pas un problème... Bravo! Loin de tout discours moralisateur, ce bain de tendresse et de poésie démontre d'une manière éclatante le bonheur de s'accepter les uns les autres, dans un respect des différences, dans leur richesse aussi. "*Quelle belle journée!*" s'exclame Jérémie avant de s'endormir. Les spectateurs qui l'ont vécue avec lui souscrivent sans réserve. Une histoire toute simple servie par une scénographie appropriée et bien exploitée. Des acteurs qui suscitent d'emblée la sympathie. Un bain de fraîcheur dont se régaleront les enfants.

Le Ligeur.

"Coâ ?" coasse sans cesse Jérémie-le-Crapaud, en tenue de plongée, endormi dans sa mesure. Dans un bazar soigneusement étudié, il attend le très jeune spectateur invité à s'asseoir sur les gradins en cercle voulu par la scénographie. Il "splitche" et "splatche" avec joie. Détestant l'eau, sa voisine, Dame poule mouillée, diva dingue et délicieuse Marie-Sophie Talbot, adore chanter. Tout, d'ailleurs, de la besace à la casserole, devient prétexte à de clairs accords. Rideau et gouttelettes tombent du ciel, ravissent les oreilles et les pupilles tandis que le sol, n'est autre qu'une mare réfléchissante. Très belle petite tranche de poésie pour l'enfance, sur les sens et l'intérêt de la différence, "Coâ ?", mis en scène par Luc Fonteyn, séduit par son inventivité. On y plonge les yeux fermés.

La Libre Culture

# Fiche technique

# “Coâ?”

## Conditions de tournées :

Nombre de personnes : 3 personnes  
Logement : 3 chambres 2\*\*NN  
Repas : Par défraiements ou par organisation locale

## Conditions techniques :

La signature du contrat sous entend l'acceptation des exigences techniques ou d'un arrangement préalable avec la compagnie .

## Exigences éclairage :

La compagnie est autonome sur le plan matériel éclairage.  
Electricité : triphasé 3 x 220V . 32A minimum

## Exigence particulière :

Une arrivée d'eau à moins de 50 m. (robinet de service)

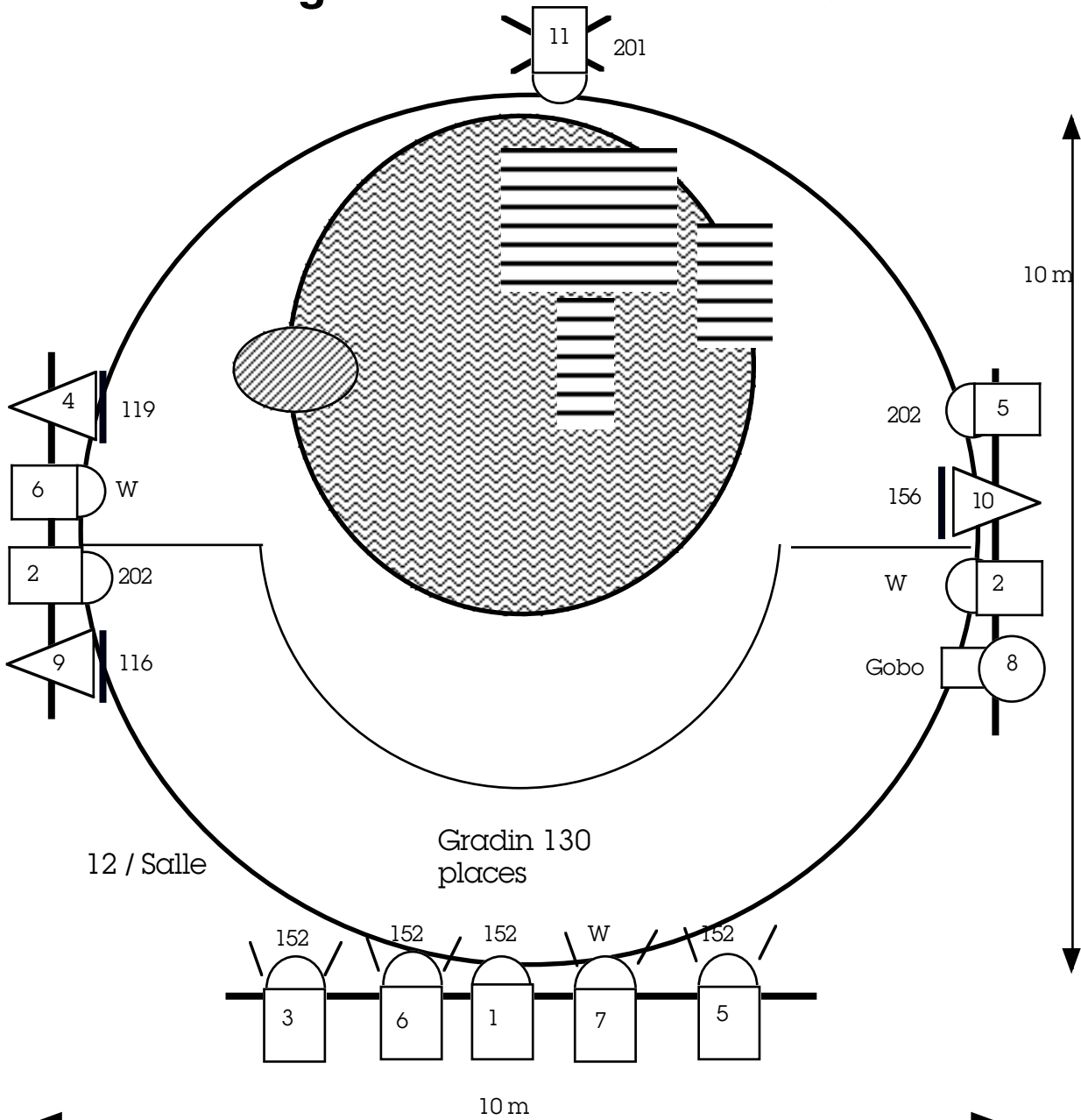
## Espace technique :

Profondeur minimale : 10 m.  
Ouverture au cadre : 10 m.  
Hauteur : 3,80m.  
Occultation indispensable  
Cet espace comprend un gradin de 130 places enfants  
ou 100 places tous-publics

Cette fiche technique à été conçue pour que nos représentations se déroulent dans les meilleures conditions possibles. Nous restons toutefois à votre disposition pour trouver des solutions à vos difficultés . N'hésitez pas à nous contacter.

# Plan d'éclairage

“Coâ?”



10 m

**Légende**

		PC 1kw
		Découpe 1kw
		PAR 1kw

1	PF
2	Lat
3	Maison
4	Nuit
5	Percus
6	Brochet
7	Ponton
8	Gobo
9	116
10	156
11	Sol/Pluie
12	"Salle"